



VerdeHada スペイン語で意味は「緑の精霊」

昼の優しい顔と、夜の暖かな顔を、体感して下さい

緑溢れる風が、時を刻み、暖かな灯りが
あなたを迎えます。



※image photo



※現地撮影

<常夜灯があなたの帰りを優しくむかえます>

人気の大治小学校区

交通は、市・名鉄バス「東条」停 徒歩約6分

Common Garden

庭を中心とした街

緑と共生する新しいタイプの分譲住宅。それぞれの敷地に植栽エリアを確保することにより、住環境を高めるだけでなく、快適な暮らしをお約束します。

内覧説明会開催 AM10:00~PM5:00 今週の土・日

建物と環境をお気軽にご見学下さい。

分譲価格 2,950万円～

月々の返済額 71,907円

※モニター契約して頂いた場合です。
※詳しくは裏面をご覧下さい。



※現地撮影

(株)株式会社 伸幸ハウス ☎052-444-0310

宅建業免許/愛知県知事(7)第19638号
(社)愛知県宅地建物取引業協会会員
(社)全国宅地建物取引業保証協会会員
〒490-1116
あま市本郷三反地108-5

<http://www.sinco-g.co.jp>

庭の木々が四季折々の表情を伝えます

全戸照明LED
対応器具付

ヴェルデアーダのコンセプト

- ・団地全体を、1つの大きな庭と考え、家と庭が自然と調和した団地です。
 - ・緑豊かな庭園は、人とのつながりや、子供達の感受性を呼び起こし、社会性や社交性も、一緒にはぐんでくれます。
 - ・夜になると、LEDの常夜灯があたりを照らし、おかえりを迎えます。
- (県・海部郡大治町条例による生活環境保持及び、向上の為の建築協定有。)

【B-Scene】分譲価格:2,950万円の返済例

月々の返済額 **81,907円**

モニター契約して頂くと、
モニター料1万円
(5年間)

月々の返済額 **71,907円**

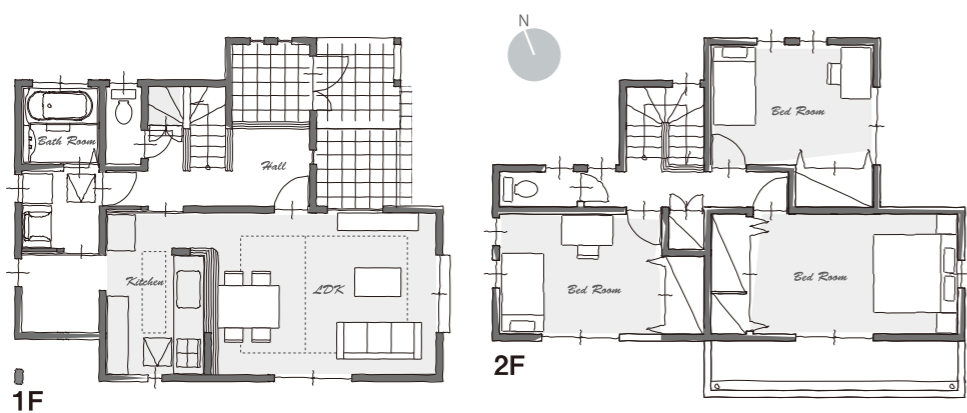
頭金 **0円**

ボーナス払い **0円**

※融資条件、金利情勢によりお支払い額は変更になる場合がございます。
※返済期間35年変動金利0.9%
当社提携ローン。

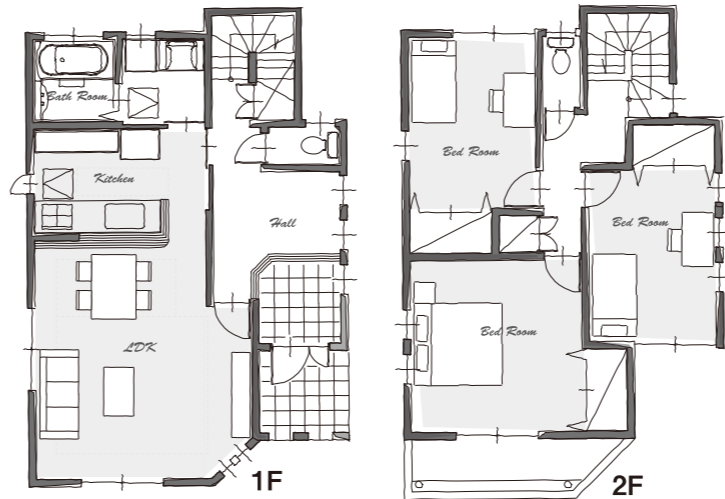
A Scene **3LDK** 土地面積 126.68㎡ 38.32坪 分譲価格 **3,150万円** (税込)
建物面積 98.54㎡ 29.74坪

キッチン背面に2.0帖のパントリーを採用し、
使い勝手の良い家事動線です。



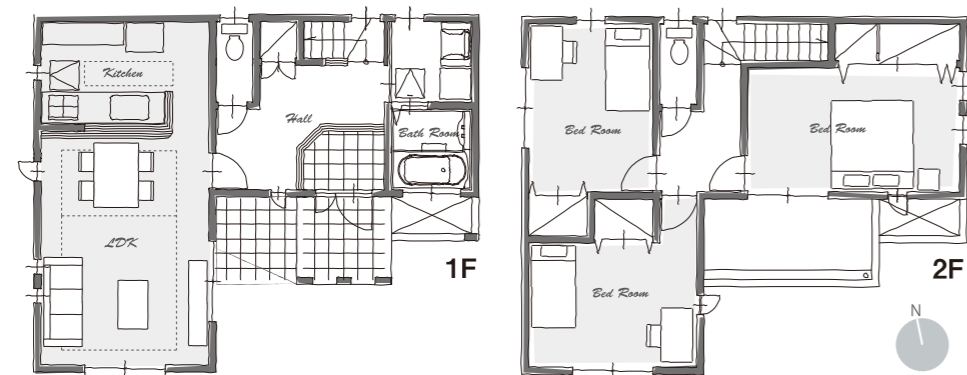
B Scene **3LDK** 土地面積 137.65㎡ 41.63坪 分譲価格 **2,950万円** (税込)
建物面積 99.79㎡ 30.12坪

狭くなりがちな玄関周りに、
三連窓を採用することにより、
明るく広く家族を
出迎えてくれます。



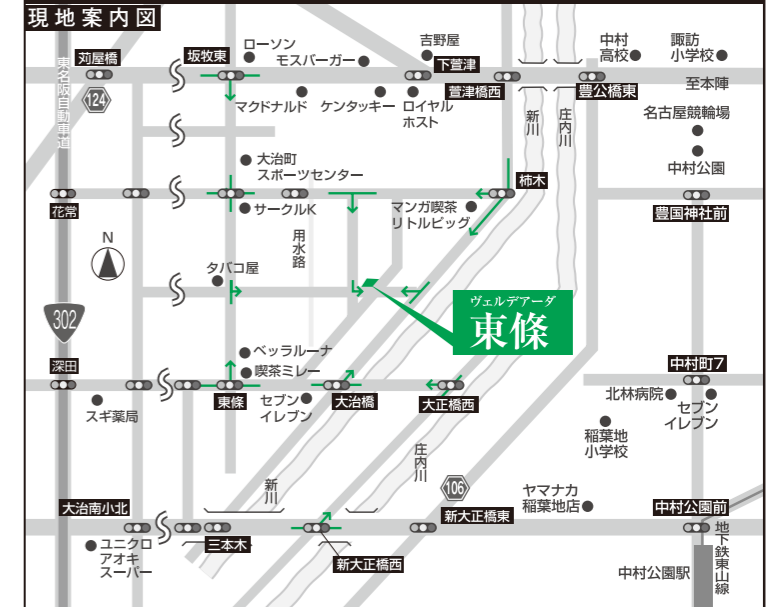
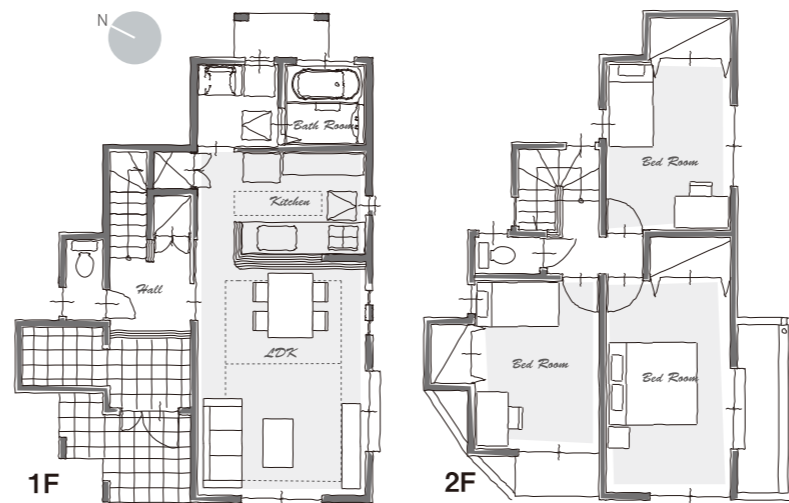
C Scene **3LDK** 土地面積 123.37㎡ 37.31坪 分譲価格 **3,100万円** (税込)
建物面積 92.74㎡ 27.99坪

緑溢れる景色をギャラリーに飾られた絵画のように、
眺めながら入浴することができます。



D Scene **3LDK** 土地面積 122.74㎡ 37.12坪 分譲価格 **3,080万円** (税込)
建物面積 90.68㎡ 27.37坪

広々としたポーチを抜けると、
玄関と繋がる1.5帖の
納戸をもうけました。



カーナビでお越しになるお客様は右記の「愛知県大治町東條中切65」住所を入力して下さい。

LIFE INFORMATION ※徒歩は1分80m、自転車は1分240mで計算してあります。

○市バス・名鉄バス「東条」停	徒歩約 6分(約 450m)
○大治東保育園	徒歩約 5分(約 390m)
○ずいよう幼稚園	徒歩約 7分(約 500m)
○大治小学校	徒歩約 12分(約 950m)
○大治中学校	徒歩約 8分(約 640m)
○アサイデンタルクリニック	徒歩約 3分(約 240m)
○こうのう内科	徒歩約 8分(約 600m)
○中川医院	徒歩約 9分(約 650m)
○とうない耳鼻咽喉科	徒歩約 9分(約 670m)
○アオキスーパー 大治店	徒歩約 11分(約 830m)
○スギヤマ薬品ドラッグスギヤマ 大治店	自転車約 5分(約 1,200m)
○いちい信用金庫 大治支店	徒歩約 12分(約 900m)
○愛知銀行 大治支店	徒歩約 14分(約 1,100m)
○大治郵便局	徒歩約 5分(約 380m)
○大治町スポーツセンター	徒歩約 9分(約 680m)

■物件概要 ●所在地/海部郡大治町大字東條中切22番1他●交通/市バス・名鉄バス「東条」停
徒歩約6分●総戸数/4戸●販売戸数/4戸●分譲価格/2,950万円~3,150万円(税込)●土地面積
/122.74㎡(37.12坪)~137.65㎡(41.63坪)●建物面積/90.68㎡(27.37坪)~99.79㎡(30.12
坪)●建物構造/木造陶器瓦葺2階建●土地権利/所有権●地目/宅地●都市計画/市街化区域●
用途地域/第一種住居地域●建ぺい率/60%●容積率/164%・190%●設備/公営水道・中部電
力・都市ガス・個別合併浄化槽●接道状況/東側幅員約4.1m、南側幅員約4.76mの公道に間口が2m以
上接する。●建築確認番号/第H22確認建築受建住せ22906号(H22.09.17)●広告有効期限/平成
24年2月末日

住宅業免許/愛知県知事(7)第13638号 (社)愛知県宅地建物取引業協会会員
(社)全国宅地建物取引業保証協会会員

株式会社 伸幸ハウス
SINCO
〒490-1116 あま市本郷三反地108-5

お問い合わせは
052-444-0310 ご来場の上、アンケート
ご記入の方に粗品プレゼント!!

ホームページ <http://www.sinco-g.co.jp> toiawase@sinco-g.co.jp