

～自由設計可～



残8棟

利便性という財産と快適な暮らしが約束された町

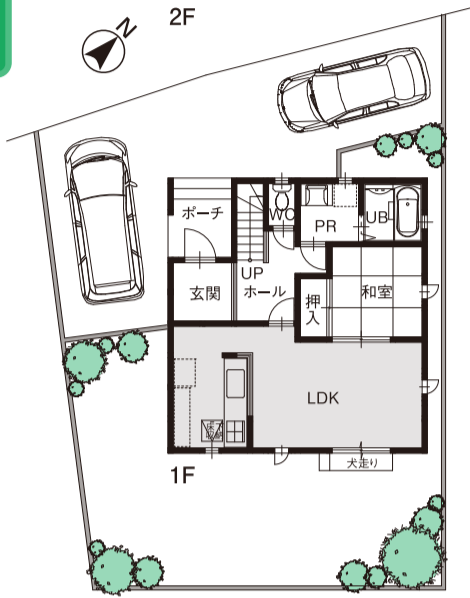
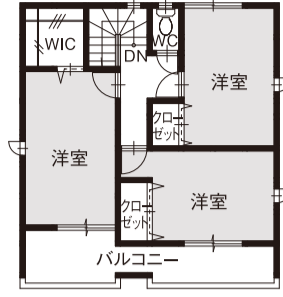
### A棟 4LDK

分譲価格[土地・建物・外構] (税込)  
**2,620万円**

敷地面積 165.01㎡ 49.91坪  
建物面積 100.61㎡ 30.37坪

照明LED  
対応器具付

南面に広がる陽当りの良いリビングのある家。



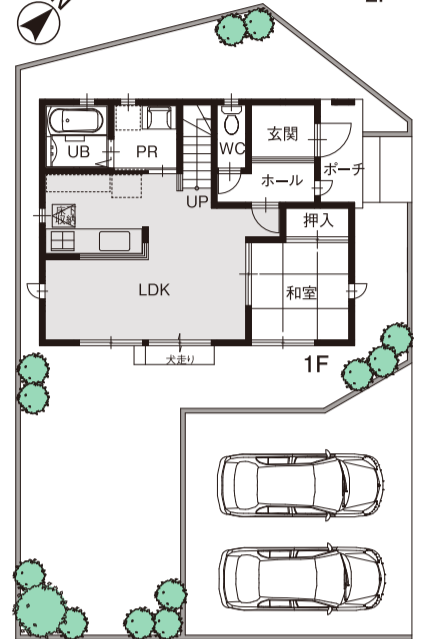
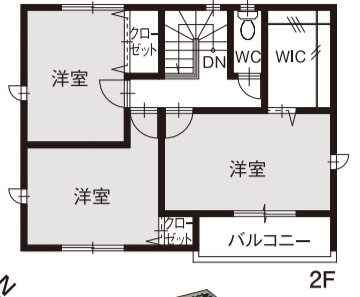
### B棟 4LDK

分譲価格[土地・建物・外構] (税込)  
**2,710万円**

敷地面積 165.00㎡ 49.91坪  
建物面積 98.55㎡ 29.75坪

照明LED  
対応器具付

家族のコミュニケーションを大切にできるリビングアアップ階段のある家。



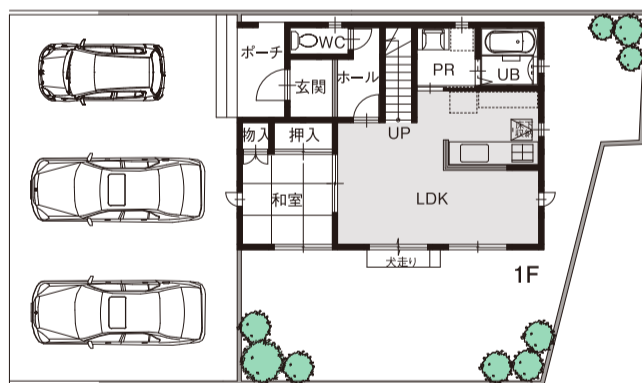
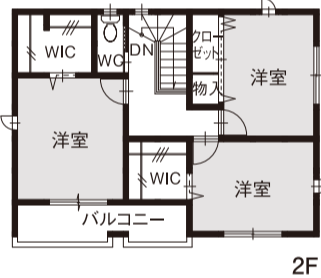
### G棟 4LDK

分譲価格[土地・建物・外構] (税込)  
**2,630万円**

敷地面積 181.80㎡ 54.99坪  
建物面積 101.85㎡ 30.74坪

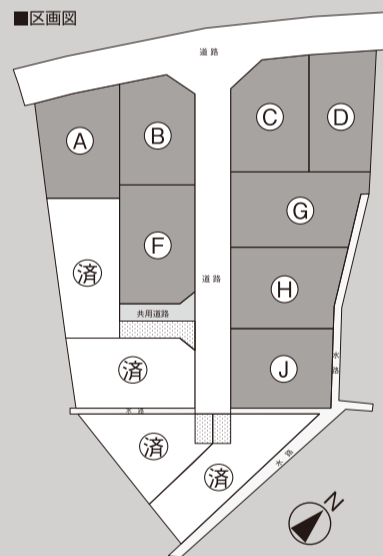
照明LED  
対応器具付

奥様に嬉しいスムーズな家事動線のある家。



## 安心・安全な 減震住宅

分譲価格 **2,620万円**～



■物件概要  
●所在地/桑名市長島町押付小六527番38他 ●交通/近鉄名古屋本線「近鉄長島」駅徒歩約8分、JR関西本線「長島」駅徒歩約9分  
●総戸数/12戸 ●販売戸数/8戸 ●分譲価格/2,620万円～2,780万円(税込) ●土地面積/165.00㎡(49.91坪)～181.80㎡(54.99坪) ●建物面積/98.55㎡(29.75坪)～102.27㎡(30.87坪) ●地目/宅地 ●建物構造/木造スレート葺2階建 ●都市計画/市街化区域 ●用途地域/第一種住居地域 ●建ぺい率/60% ●容積率/200% ●接道/北側幅員約6.5m、幅員約6.0mの開発道路に開口が2m以上接する。 ●設備/中部電力・公営水道・プロパンガス・公共下水 ●建築確認番号/確認サ-ビス第KS111-0110-04036号(H23.10.13) ●広告有効期限/平成24年2月末日



JR関西本線 「長島」駅 徒歩約9分

近鉄名古屋本線 「近鉄長島」駅 徒歩約8分

#### LIFE INFORMATION

- ◎近鉄名古屋本線「近鉄長島」駅…約 620m(徒歩約 8分)
- ◎JR関西本線「長島」駅…約 670m(徒歩約 9分)
- ◎長島中部幼稚園…約 830m(徒歩約11分)
- ◎長島中部小学校…約 630m(徒歩約 8分)
- ◎長島中学校…約 520m(徒歩約 7分)
- ◎桑名長島町総合支所…約 260m(徒歩約 4分)
- ◎新栄公園…約 130m(徒歩約 2分)
- ◎Aコープ長島店…約 220m(徒歩約 3分)
- ◎一号館長島店…約 1,050m(徒歩約14分)
- ◎セブンイレブン桑名長島町又木店…約 380m(徒歩約 5分)
- ◎小坂医院…約 210m(徒歩約 3分)
- ◎なかむら小児科内科…約 850m(徒歩約11分)
- ◎第三銀行伊勢長島支店…約 180m(徒歩約 3分)
- ◎長島郵便局…約 260m(徒歩約 4分)

現地販売会開催 今週の土・日 AM10:00～PM5:00

(売主) 株式会社 伸幸ハウス 052-444-0310 http://www.sinco-g.co.jp